

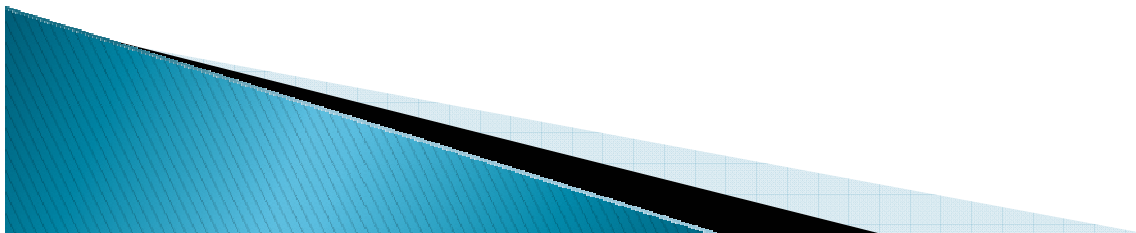
2012年5月29日、第61回高分子学会年次会 男女共同参画ランチョンセミナー (改訂)

# 東京大学における 男女共同参画の取り組み

東京大学大学院工学系研究科  
高井まどか

# Agenda

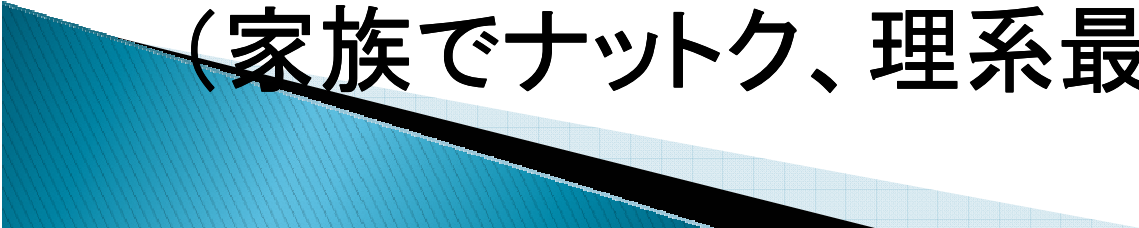
- ▶ 自己紹介
- ▶ 男女共同参画への取組
  - 応用物理学会における取組
  - 学協会連絡会の取組
  - 東大工学系研究科における取組



# 自己紹介

- ▶ 早稲田大学理工学部 卒業(1990年)
- ▶ (株)東芝 半導体事業部 勤務
- ▶ 早稲田大学理工学部 博士課程 修了(1998年)  
湿式製膜法を用いた軟磁性薄膜の作製および  
磁気ヘッド材料への応用
- ▶ 工業技術院、電子技術総合研究所 勤務  
プラズマCVD法による薄膜シリコン太陽電池  
材料の開発
- ▶ 東京大学大学院工学系研究科(2001年～)  
生体親和性材料創製による医療デバイスの開発

# 東京大学工学系研究科における 男女共同参画の取組

- ▶ アンケート: 男女共同参画に関する意識調査  
女子学生、女性教員対象(2009年度実施)  
男子学生、男性教員対象(2011年度実施)
  - ▶ 工学部による女子学生のためのキャリアガイダンス(駒場1・2年生対象、年2回実施)
  - ▶ 女子中高生向け理系進路支援  
(家族でナットク、理系最前線)
- 

# 東京大学工学系研究科における 女子学生数調査

## 東京大学としての男女共同参画への 取り組み

---

資料提供



東京大学  
THE UNIVERSITY OF TOKYO

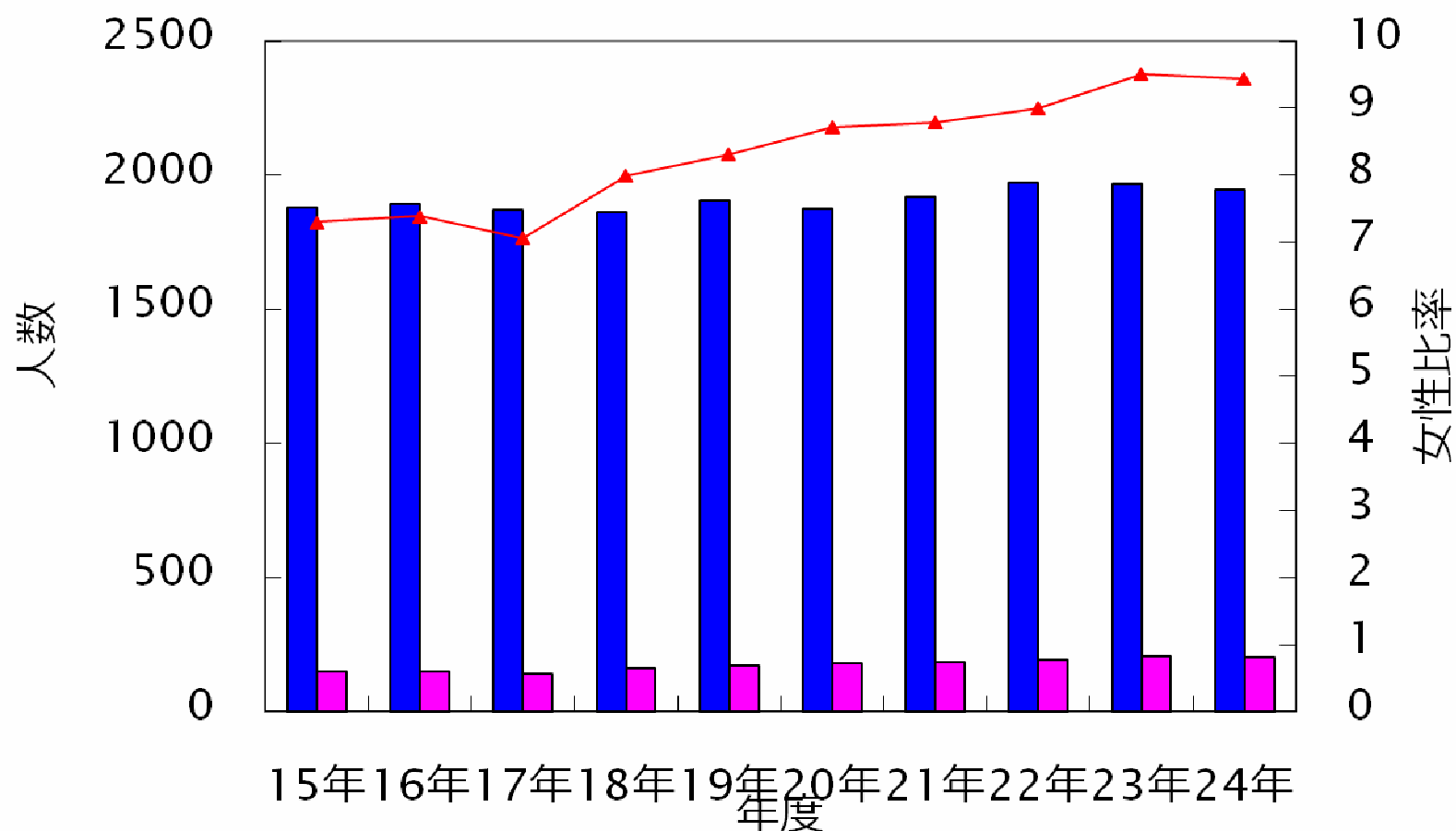
男女共同参画室・オフィス  
Committee & Office for Gender Equality

<http://kyodo-sankaku.u-tokyo.ac.jp/>

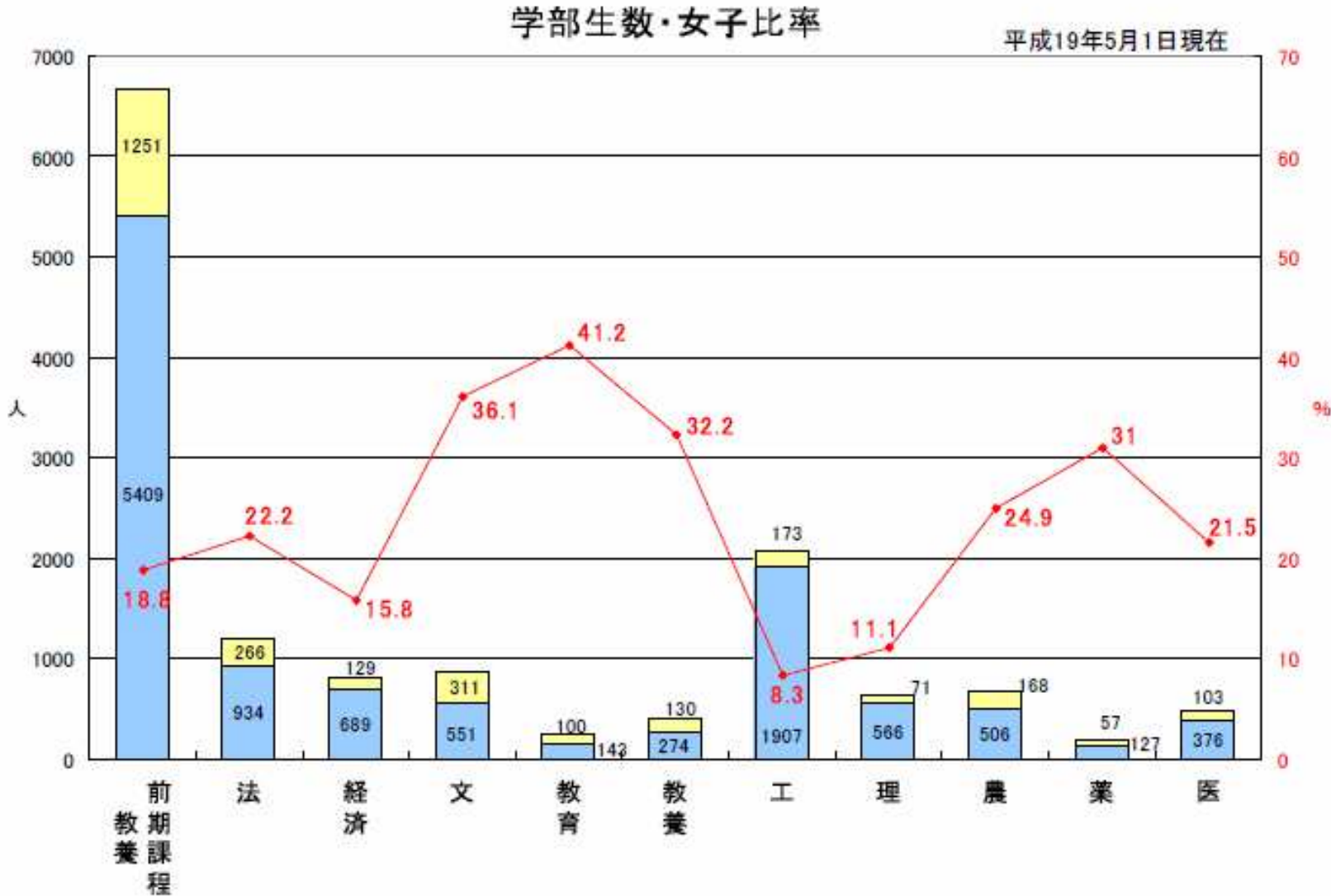


# 工学部に在籍する女子学生の比率

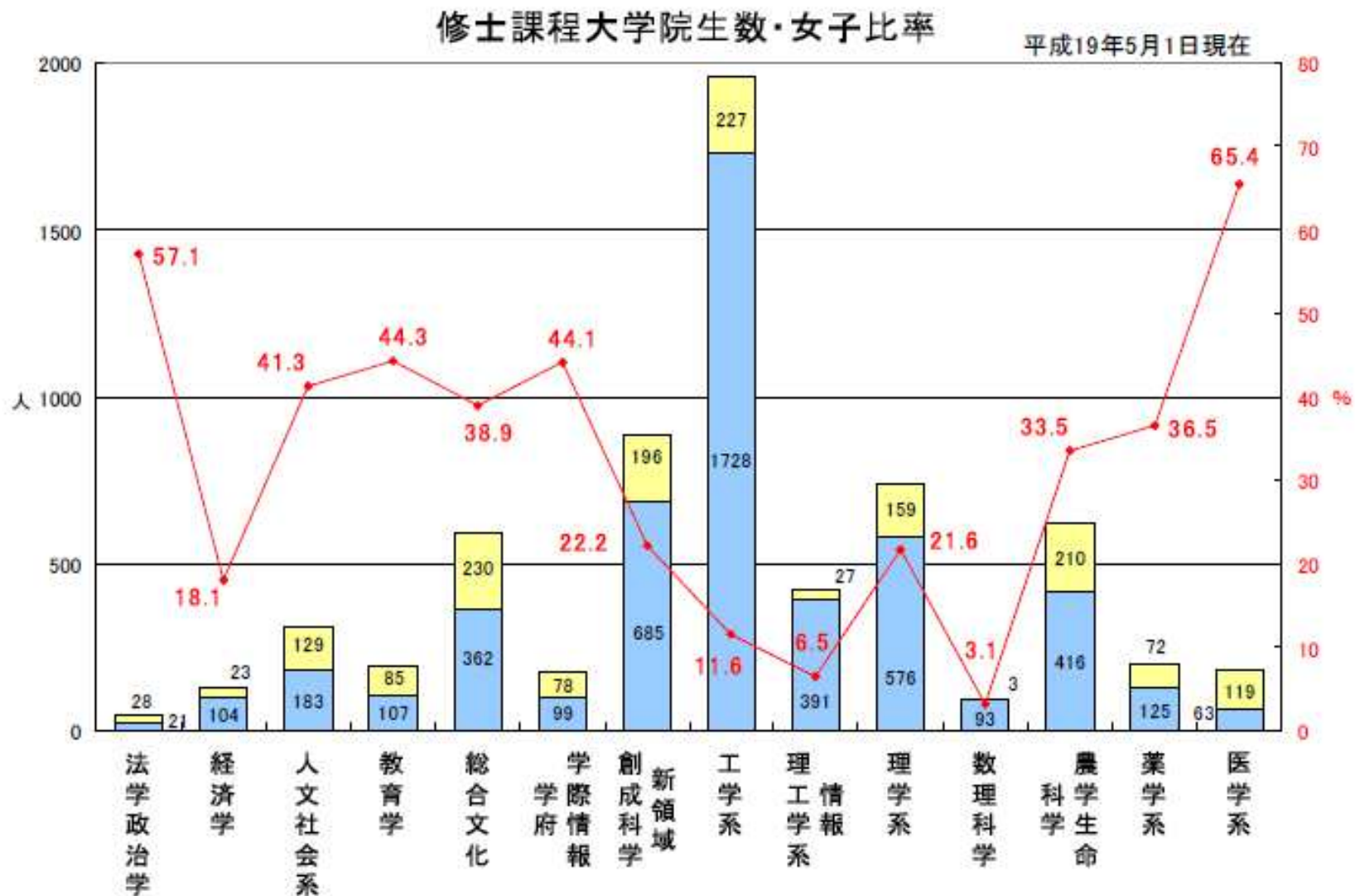
■男子学部生 ■女子学部生 ▲女性比率



# 学部別女子学生比率



# 大学院修士課程の女子学生比率

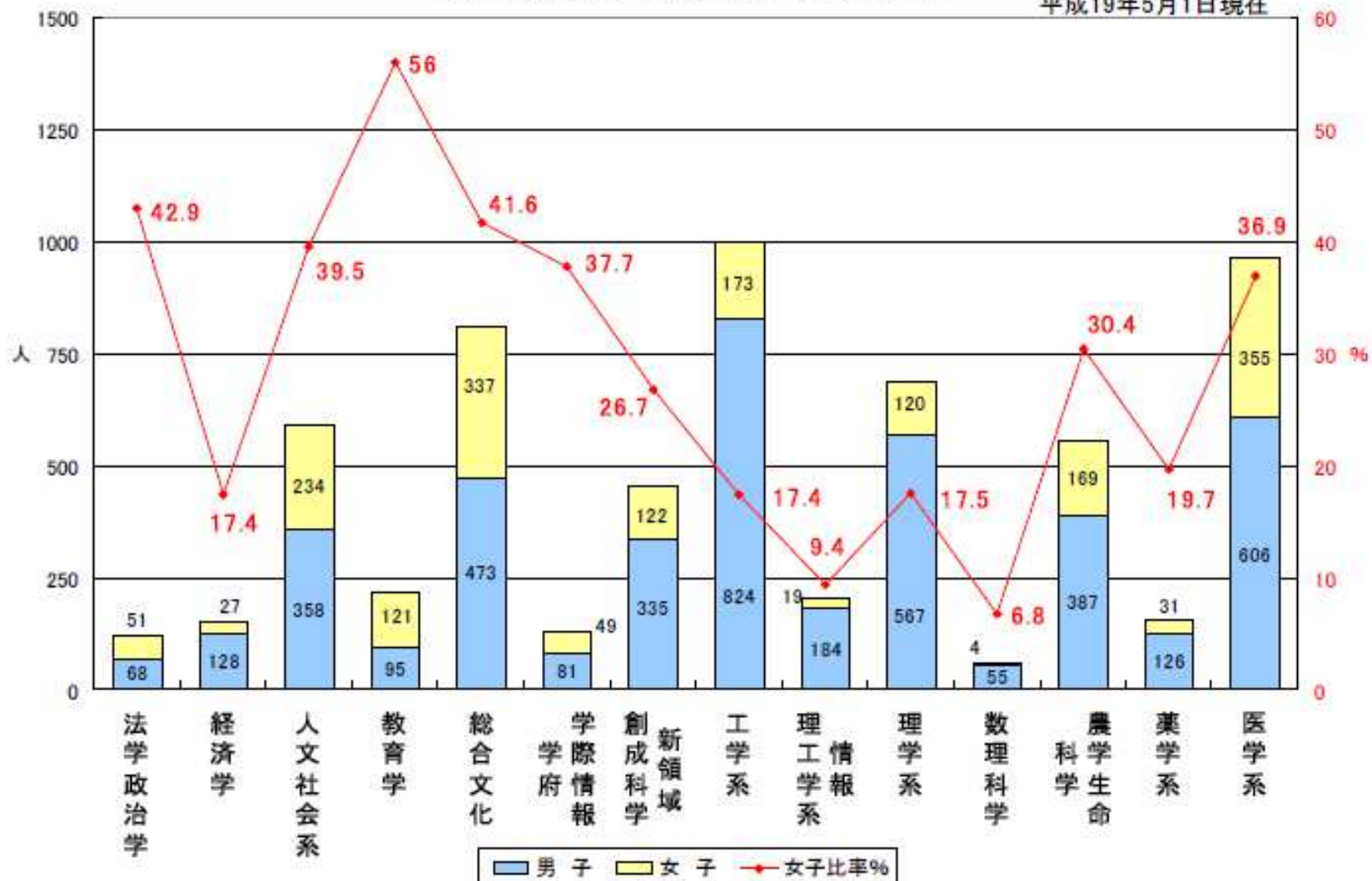




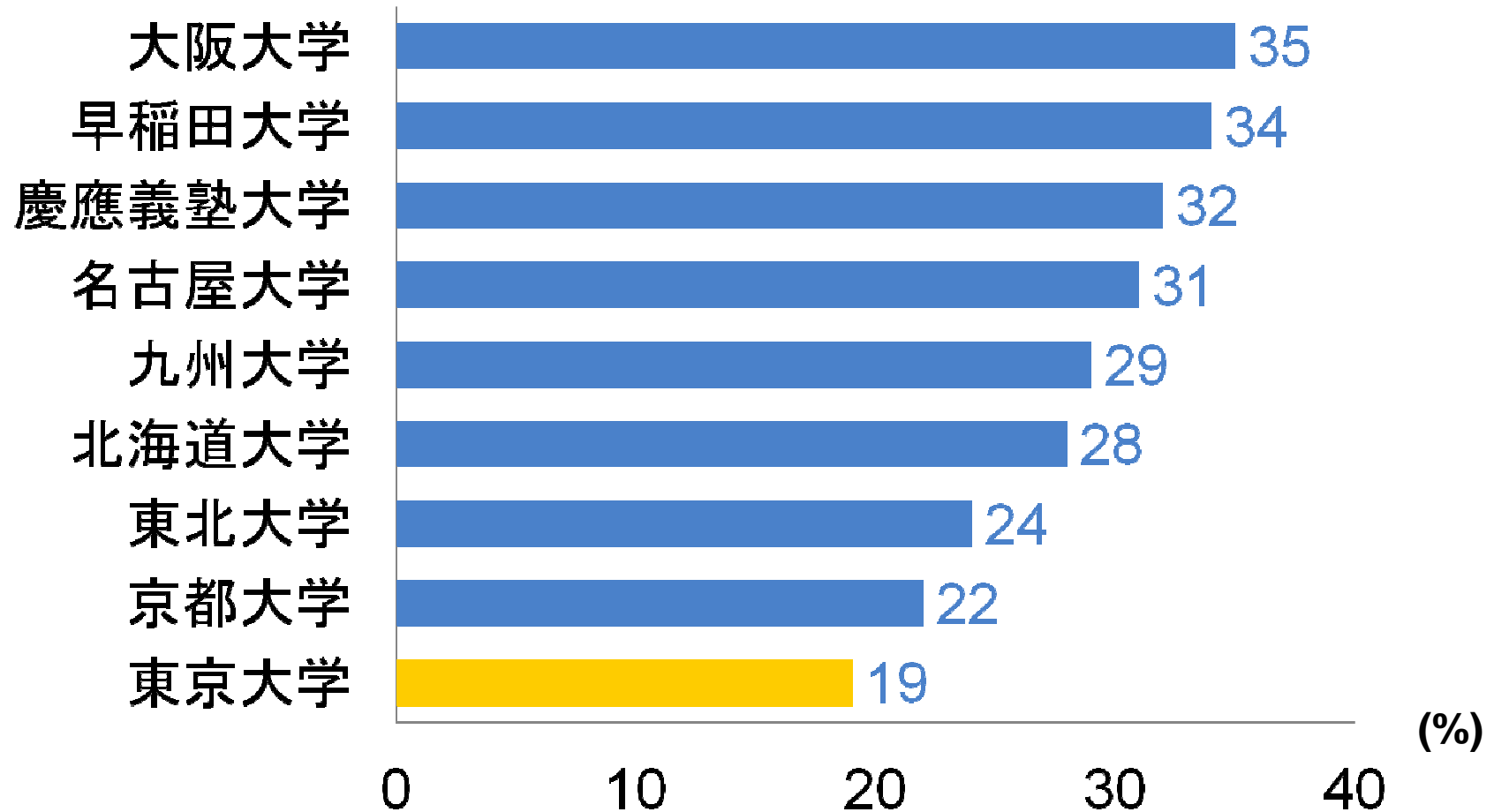
# 博士課程の女子学生比率

博士課程大学院生数・女子比率

平成19年5月1日現在

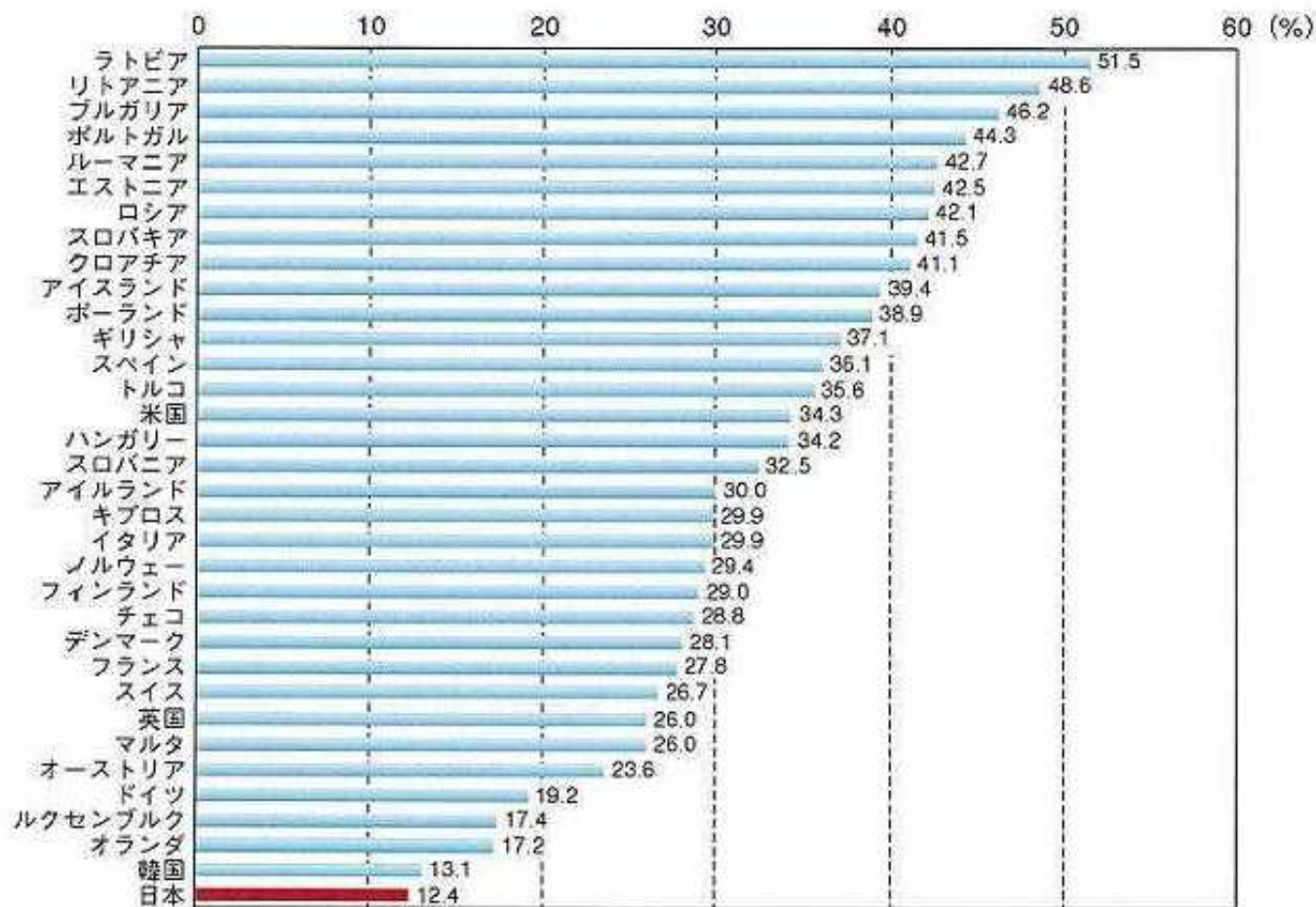


# 日本の大学における女子学生(学部)比率



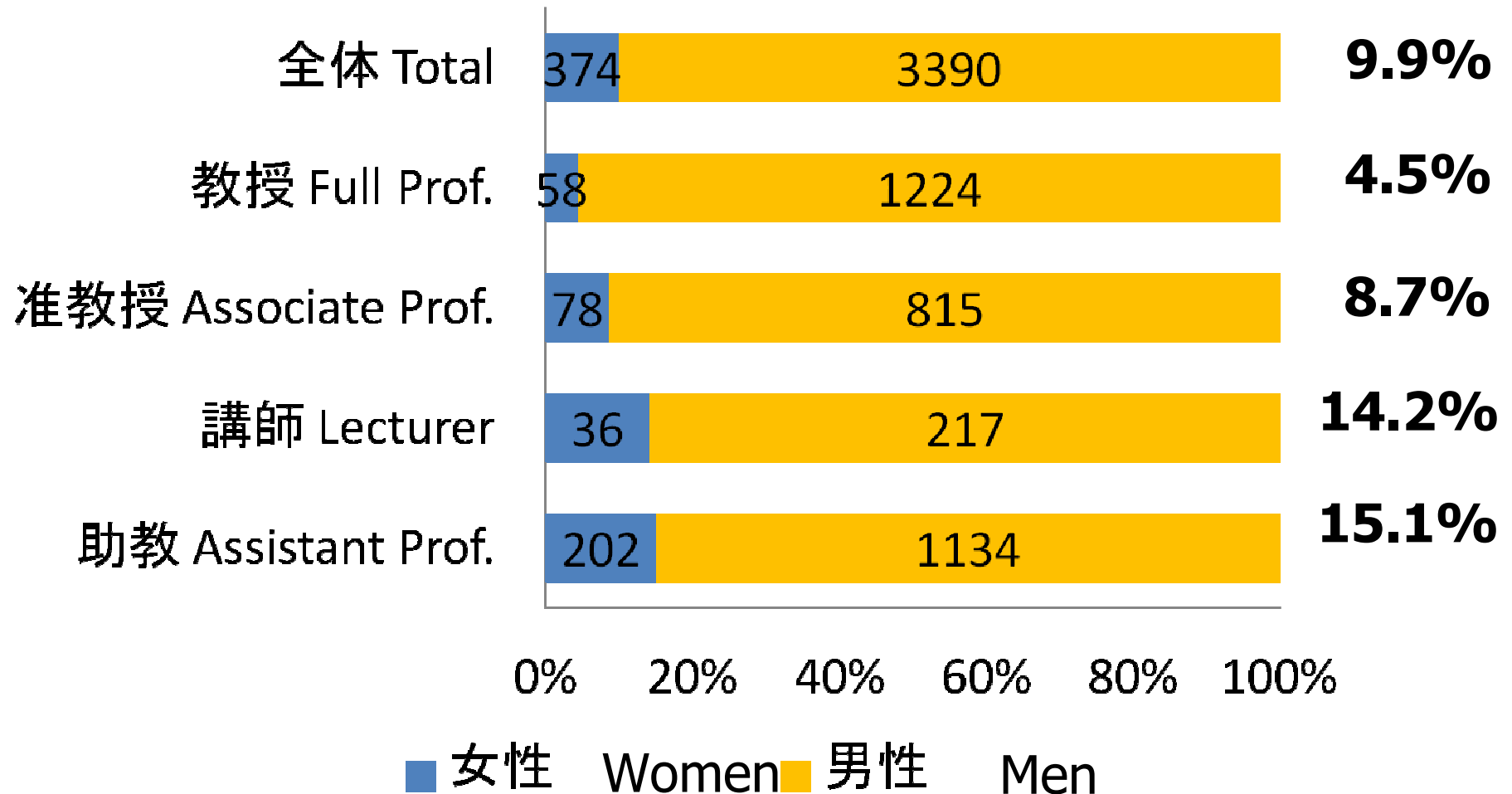
出典:各大学公式ウェブサイト(2010年度現在)

# 研究者に占める女性割合の国別比較



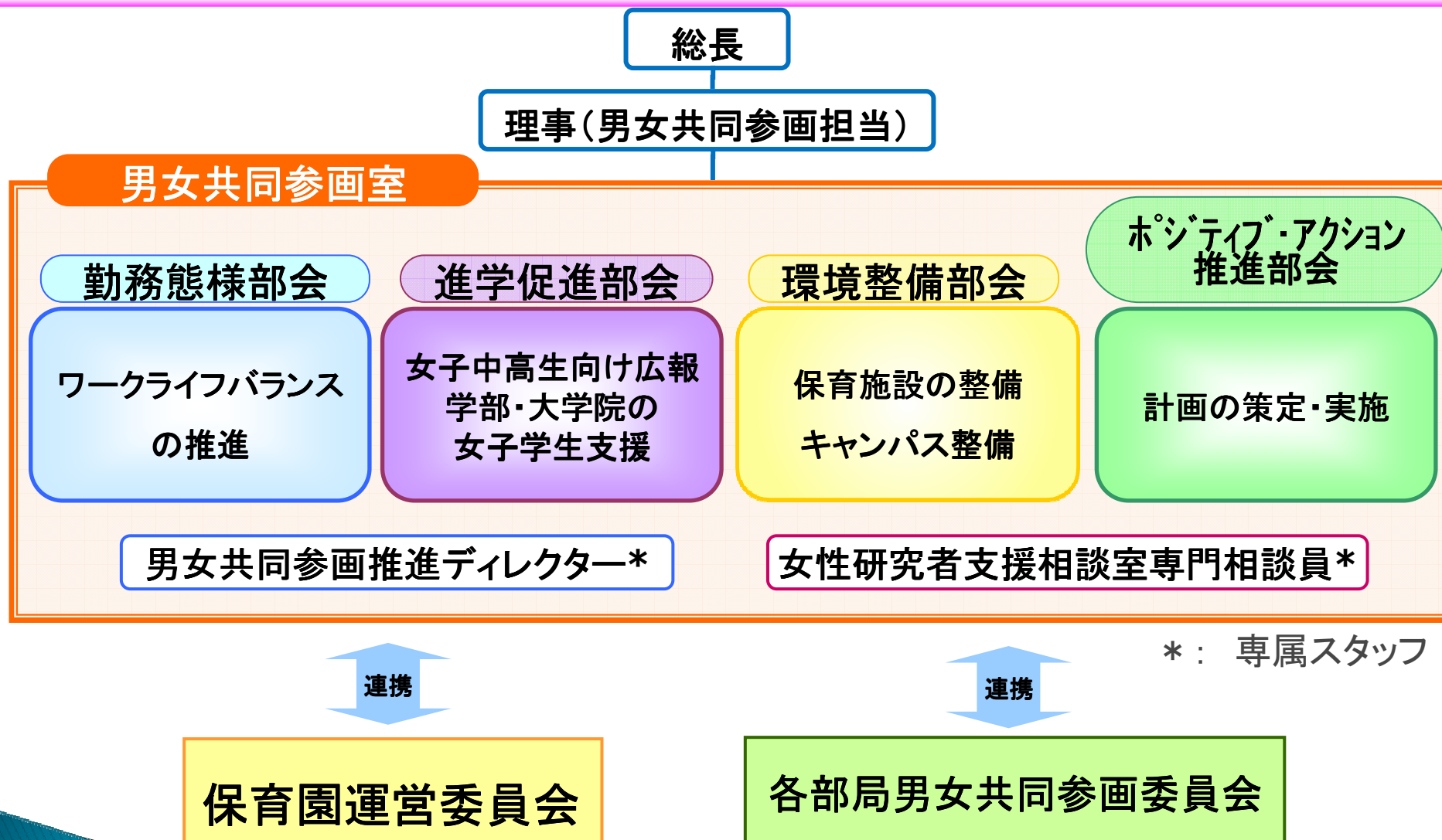
- (備考) 1. EU諸国の値は、英国以外は、Eurostat2007/01に基づく。推定値、暫定値を含む。ラトビア、リトアニア、スロバキア、ハンガリー、チェコ、マルタは平成17(2005)年、ポルトガル、アイスランド、ギリシャ、アイルランド、ノルウェー、デンマーク、ドイツ、ルクセンブルク、オランダは平成15(2003)年、トルコは平成14(2002)年、その他の国は平成16(2004)年時点。英国の値は、European Commission "Key Figures 2002"に基づく(平成12(2000)年時点)。
2. 韓国及びロシアの数値は、OECD "Main Science and Technology Indicators 2007/2"に基づく(2006年時点)。
3. 日本の数値は、総務省「平成19年科学技術研究調査報告」に基づく(平成19(2007)年3月時点)。
4. 米国の数値は、国立科学財団(NSF)の「Science and Engineering Indicators 2006」に基づく雇用されている科学者(scientists)における女性割合(人文科学の一部及び社会科学を含む)。平成15(2003)年時点の数値。技術者(engineers)を含んだ場合、全体に占める女性科学者・技術者割合は27.0%。

# 東京大学女性教員の現状



出典：東京大学の概要(2010)

# 東京大学の体制



# 東京大学の目標

## 行動シナリオ: FOREST 2015

重点9テーマのうち、

4. 「タフな東大生」の育成

多様な学生構成の実現...

**2020年までに女子学生比率30%**

5. 教員の教育力の向上、活力の維持

多様な教員構成の実現...

**2020年までに女性教員比率20%**

2010年3月 東京大学

<http://www.u-tokyo.ac.jp/scenario>



# 文部科学省科学技術人材育成推進費

「知の頂点に向かって加速!東大プラン」

## 応募時点(2009年5月)

- 全体: 9.8 %
- ・理学系: 6.1 %
- ・工学系: 4.7 %
- ・農学系: 6.3 %

2012年  
(3年目)  
3年間で26名  
新規採用

2014年  
(5年目)  
5年間で43名  
新規採用

## プログラム実施5年目

(2014年)

- ・理学系: 8.7 %
- ・工学系: 6.9 %
- ・農学系: 8.7 %

### 女性研究者の参画加速

#### 女性限定公募

(総長裁量ポスト)

- ・一般公募の際に、**女性の応募促進**
- ・募集要項に**くみんマーク**掲載、「女性の応募を歓迎する」旨明記

### ○ 各系新規養成女性研究者総計

| 項目           | 22年度 | 23年度 | 24年度 | 25年度 | 26年度 |
|--------------|------|------|------|------|------|
| 新規養成採用者数各系合計 | 10名  | 9名   | 7名   | 9名   | 8名   |
| 各年度採用者累計     | 10名  | 19名  | 26名  | 35名  | 43名  |

### 優秀な女性研究者の養成

- スタートアップ研究費支給
- メンター教員への補助経費支給
- 研究スキルアップ経費の支援
- 研究支援要員の雇用

# 東大のキャンパス内保育園〈2008年より〉



本郷けやき保育園

## 本郷キャンパス

### ・本郷けやき保育園

- ・いちよう保育園（東大病院職員対象）
- ・たんぽぽ保育園（東京都認可保育園）



柏どんぐり保育園

## 柏キャンパス

### ・柏どんぐり保育園



白金ひまわり保育園

## 白金キャンパス

### ・白金ひまわり保育園

## 駒場キャンパス

### ・駒場むくのき保育園

- ・駒場地区保育所（東京都認証保育園）



駒場むくのき保育園



# 東京大学の最近の取組み

---

- 女性研究者支援相談室

開室日増加、出張相談開始(2010年度～)

- 女性研究者サポート要員配置事業(2009～10年度)

- 女性限定教員公募(理、工、農：2009～11年度)

- 文部科学省科学技術人材育成推進費補助金事業  
(2010～14年度)

- 女子学生増加のための取組み

新入学女子歓迎会、女子学生による母校訪問

女子中高生対象理系進路選択支援事業 (サイエンスカフェ、実験教室)

# 東京大学工学系研究科における 男女共同参画の取り組み

---

東京大学 大学院工学系研究科  
男女共同参画委員会では、  
キャリア支援のための様々な活動  
を行っています。



# 女子学生キャリア支援活動

ime  
ea  
ech  
Engineering

## Tech Tea Time 3

～工学部による女子学生のためのキャリアガイダンス～

「私の将来、どうなるの？」と心配になることはありませんか。学部に進学した後は？就職先は？結婚や出産は？……と。

工学部のOGには多様なキャリアを持ち、人生を楽しんでいる女性がたくさんいます。そんなOGたちと気軽にお話しできる場をご用意しました。

ルヴェ・ソン・ヴェールの立食形式のハイティーを楽しみながら、工学部OGたちと気軽に語り合しましょう。きっと、あなたの「これから」についてヒントが見つかるはずですよ。

開催日時：2010年 12月20日(月) 18:00～

開催場所：駒場ファカルティハウス（「ルヴェ・ソン・ベール駒場」隣接）

対象： 教養学部1～2年生の女子学生

参加費： 無料

主催： 工学系男女共同参画委員会 工学部広報室

協賛： 東京大学男女共同参画オフィス

### 【申込方法】

以下のアドレスに(1)お名前(2)ふりがな(3)科類(4)学年をご記入の上、送信してください。

[kouhou@pr.t.u-tokyo.ac.jp](mailto:kouhou@pr.t.u-tokyo.ac.jp)



## Tech Tea Time 6

工学部による女子学生のためのキャリアガイダンス

「私の将来、どうなるの？」と心配になることはありませんか。学部に進学した後は？就職先は？結婚や出産は？……と。

工学部のOGには多様なキャリアを持ち、人生を楽しんでいる女性がたくさんいます。そんなOGたちと気軽にお話しできる場をご用意しました。

駒場キャンパス生協2階で、軽食を楽しみながら、工学部OGたちと気軽に語り合しましょう。

きっと、あなたの「これから」についてヒントが見つかるはずですよ。

開催日時 2012年 6月1日(金) 18:00～

対象 教養学部1,2年の女子学生

開催場所 駒場キャンパス生協2階

参加費 無料

主催 工学系男女共同参画委員会

協賛 東京大学男女共同参画室

工学部の学部3・4年、工学系修士課程の学生や先輩が参加予定です。



### 申込方法

以下のメールアドレスからお申し込みください。

<https://koho-www.t.u-tokyo.ac.jp/ttt6.html>

※可能な範囲で事前申し込みをお願いします。当日参加も歓迎します。

# 中高生向け 進学促進事業 家族でナットク 理系最前線



**理系最前線**  
東京大学 女子中高生理系進路支援

東京大学  
The University of Tokyo

[トップページ](#) [私たちについて](#) [女子中高生の皆さんへ](#) [保護者の皆様へ](#) [年間スケジュール](#) [お問い合わせ先](#)

見えぬものを見てみよう！あなたも未来の科学研究者

**女子中高生のみなさん、理系に来てみませんか？**

2009年、東京大学の7つの研究組織は女子中高生の皆さんの理系進学を支援するため、見学会と将来を考えるシンポジウムを開催しました。東京大学は今後も女子中高生の皆さんのための活動を行っています。本企画は「JST「女子中高生の理系進路選択支援事業」の支援を受けて行っています。このページは2009年度の活動ページです。

**2010年度の事業**

2010年度も引き続き活動を行っています。詳しくはこちらからご覧ください。

**理系最前線Ⅱ**  
東京大学 女子中高生理系進路支援

東京大学 大学院 理学系研究科・理学部  
ICRR Institute for Cosmic Ray Research University of Tokyo  
IPMU INSTITUTE FOR THE PHYSICS AND MATHEMATICS OF THE UNIVERSE



THE UNIVERSITY OF TOKYO

# 東大工学部を のぞいてみよう!

11/14日



女子中高生のみなさん、工学部の研究室をのぞいてみませんか?工学部で活躍する女子学生や女性研究者との懇談会も行います。研究生生活、進路相談などみなさんの質問になんでもお答えします。ぜひご参加ください。

### 日時/会場

日時: 2010年11月14日(日)  
13:00 ~ 17:00  
会場: 東京大学工学部本郷キャンパス  
工学部11号館Tラウンジ集合

### お申し込み

対象: 女子中高生 30名、保護者 10名  
締切: 11月7日(日) 先着順にて受付  
お申し込みはこちらをご覧ください!  
<http://www.t.u-tokyo.ac.jp/public/2010/11/14.html>

### 問い合わせ先

東京大学工学部広報室  
e-mail: kouhou@pr.t.u-tokyo.ac.jp

## プログラム

### 1 13:00 ~ 14:20 講演会

- 「工学部の紹介」  
大久保達也 (化学システム工学専攻 教授)
- 「機械系女子学生からみた 大学・東大・機械工学」  
田中文 (バイオエンジニアリング専攻 修士2年)
- 「わたし X 工学部」  
和田友布子 (化学システム工学科 4年)
- 「医療を支えるバイオマテリアル工学」  
高井まどか (マテリアル工学専攻 准教授)

### 2 14:35 ~ 15:45 研究室見学

- 化学システム工学専攻 大久保研究室 (ナノテクノロジー)
- マテリアル工学専攻 高井研究室 (バイオマテリアル)
- 精密機械工学専攻 小林研究室 (医用ロボット)
- バイオエンジニアリング専攻 古川研究室 (再生医療工学)
- 電気系工学専攻 熊田研究室 (高電圧・雷) など

### 3 懇談会



THE UNIVERSITY OF TOKYO

# 東大工学部を のぞいてみよう!

11/5土



女子中高生のみなさん、工学部の研究室をのぞいてみませんか?工学部で活躍する女子学生や女性研究者との懇談会も行います。研究生生活、進路相談などみなさんの質問になんでもお答えします。ぜひご参加ください。

### 日時/会場

日時: 2011年11月5日(土)  
13:00 ~ 17:00  
会場: 東京大学工学部本郷キャンパス  
工学部11号館Tラウンジ集合

### お申し込み

対象: 女子中高生 30名、保護者 10名  
締切: 10月27日(木) 先着順にて受付  
お申し込みはこちらをご覧ください!  
<http://www.cge.t.u-tokyo.ac.jp/event/index.html>

### 問い合わせ先

東京大学工学部広報室  
e-mail: kouhou@pr.t.u-tokyo.ac.jp

## プログラム

### 1 13:00 - 14:20 講演会

- 「工学部の紹介」  
大久保達也 (化学システム工学専攻 教授)
- 「つくろう @ 工学部」  
平田郁恵 (電気系工学専攻 修士2年)
- 「まちをデザインする」  
高取千佳 (都市工学専攻 博士1年)
- 「社会生活の変革を目指した物づくり」  
辻 佳子 (環境安全研究センター 准教授)

### 2 14:35 - 15:45 研究室見学

- 化学システム工学専攻 大久保・下嶋研究室 (ナノテクノロジー)
- 都市工学専攻 石川研究室 (環境デザイン)
- 電気系工学専攻 日高・熊田研究室 (高電圧) など

### 3 懇談会



■ 本企画は独立行政法人 科学技術振興機構「女子中高生の延学進路選択支援事業」の支援を受けて行っています。

# 男女共同参画委員会の活動 イノベーション社会の創生のため に

---

- ▶ 意識調査(継続的)と環境整備
  - アンケート調査(男女ともに意識改革)
- ▶ 女性のキャリア支援
  - ネットワークづくり
- ▶ 女子学生、女性科学者の創出活動
  - キャリアガイダンス  
(中高生向け含む)